



## FORMATION

# Enseigner l'Europe au **primaire** avec la **facilitation graphique**

Enseigner l'Europe au primaire, cycle essentiel de l'apprentissage des savoirs fondamentaux, constitue un enjeu civique et éducatif. Il est notamment question d'**ancrer la citoyenneté européenne** dans la **réalité quotidienne des élèves** et de les **sensibiliser à la diversité** et à la **richesse culturelle des citoyens de l'Union**.

La formation FacilEurope propose de fournir aux enseignants du premier degré un **socle de connaissances solides et transversales** afin d'introduire les **questions européennes** dans leurs enseignements en les faisant coïncider avec les préoccupations concrètes des élèves. La formation FacilEurope vise aussi à initier les enseignants du premier degré à la **méthode de la facilitation graphique** pour réenchanter les apprentissages sur l'Europe et offrir aux élèves des **modes de transmission innovants**.

La formation FacilEurope offre donc **deux volets complémentaires** alliant **apports scientifiques** et **méthodologie**.

## Objectifs de la formation

- consolider ses **connaissances scientifiques** sur les **grands enjeux contemporains de l'Union européenne** : la citoyenneté et l'environnement ;
- échanger** avec des **chercheurs spécialistes de l'Europe** ;
- acquérir les **rudiments de la facilitation graphique** pour **enseigner de manière innovante et ludique les questions européennes**.

## Compétences développées chez l'enseignant

- Se tenir informé des **acquis de la recherche** afin de pouvoir s'engager dans des projets et des démarches d'innovation pédagogique visant à l'**amélioration des pratiques** ;
- Tirer le meilleur parti des **outils**, des **ressources** et des **usages numériques**, développer les **apprentissages collaboratifs** ;
- Construire, mettre en œuvre et animer des **situations d'enseignement et d'apprentissage** prenant en compte la **diversité des élèves**.

### Qu'est-ce que la facilitation graphique ?

La facilitation graphique est une méthode qui permet d'**accompagner un processus d'apprentissage** ou de **transmission** en utilisant des **éléments de langage visuels** (pictogrammes, sigles, symboles, liens, lettres, formes, couleurs, personnages) pour « donner à voir » et « donner du sens ». Le dessin permet en effet de **faciliter la représentation** et l'**appréhension** d'une notion ou d'un concept en **favorisant l'attention** des élèves, en soutenant la **créativité** et en facilitant la **mémorisation**.

Pour autant, la facilitation graphique peut être **pratiquée par tous** et ne nécessite pas de **compétences particulières**, ni même de **qualités de dessinateur**.

## Contenu de la formation

### Jour 1 - Modules scientifiques



**M0** - Accueil  
et introduction  
45 min

**M1** - Conférence scientifique  
et dialogue avec le chercheur

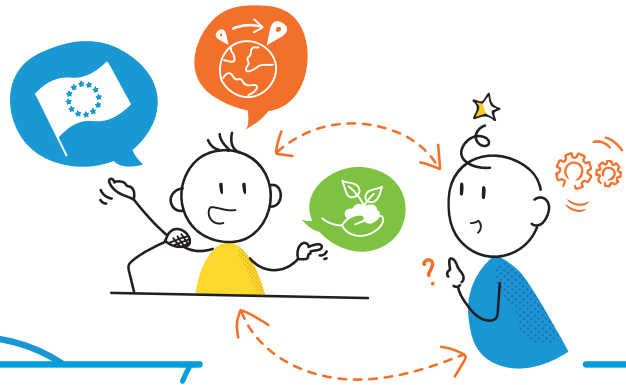
#### La citoyenneté européenne

**Michel Catala**, Professeur en histoire  
contemporaine de l'Europe au XXe siècle  
et directeur de l'Institut d'études  
européennes et globales Alliance Europa  
1h30

**M2** - Conférence scientifique  
et dialogue avec le chercheur

#### Les enjeux actuels de la protection de la nature et de la biodiversité en Europe

**Rémi Luglia**, président de la Société  
nationale de protection de la nature (SNPN)  
1h30



### Jour 2 - Modules pédagogiques

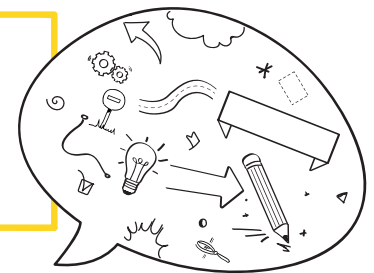
**M4** - Présentation des intérêts pédago-  
giques de la facilitation graphique,  
des diverses techniques  
et de ses applications en classe  
1h

**M5** - Initiation au  
vocabulaire visuel  
2h

**M6** - Exercices concrets  
de mise en situation  
1h

**M7** - Atelier de projets  
de création d'outils  
pédagogiques  
1h30

**M3** - Présentation de  
la mallette pédagogique  
et prise en main des outils  
1h30





### **Publics**

Professeurs des écoles au niveau élémentaire et étudiants en INSPE de l'académie de Nantes



### **Durée**

2 jours



### **Pré-requis**

Aucun. Inutile de savoir dessiner



### **Effectif**

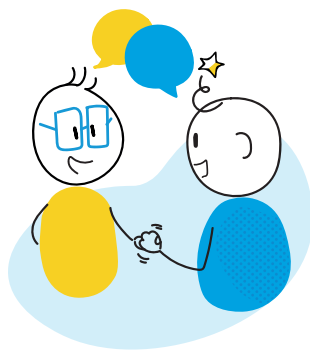
20 en présentiel



### **Matériel fourni**

Kit de facilitation graphique composé de marqueurs, bloc-notes à pages blanches, crayons et feuilles repositionnables et effaçables.

## **Les + de la formation FacilEurope**



- **Interactions et échanges** avec les chercheurs experts et les enseignants-référents ;
- **Atelier de mise en pratique** pour s'exercer à la facilitation graphique ;
- Mise à disposition du **matériel de facilitation graphique**.



### **Intervenants**

- **Virginie Chaillou-Atrous**, Formatrice en facilitation graphique, chargée de valorisation pédagogique, de recherche et d'enseignement, directrice scientifique de FacilEurope.
- **Michel Catala**, Professeur en histoire contemporaine de l'Europe au XXe siècle et directeur de l'Institut d'études européennes et globales Alliance Europa.
- **Rémi Luglia**, Chercheur associé à CITERES (Cités Territoires Environnement et Sociétés), président de la Société nationale de protection de la nature (SNPN), membre du Conseil d'orientation stratégique de la Fondation pour la recherche sur la biodiversité.
- Enseignants du premier degré référents de l'académie de Nantes pour le projet FacilEurope : **Michèle Cupcic, Stéphanie Leclant, Olivier Morice** et **Damien Yvernoiseau**.
- Référentes en facilitation graphique : **Lucille Blanchard** et **Anne-Sophie Pineau**.



**Dates :** 24 et 25 octobre 2022

**Horaires :** 9h30 à 12h / 14h à 16h30

**Lieu :** Nantes Université, Chemin de la Censive du Tertre, 44000 NANTES

**Contact :** [facileurope@univ-nantes.fr](mailto:facileurope@univ-nantes.fr)

**Inscription :**

<https://forms.gle/eqQoHgtRHpzF7qt89>

**Modalités**

- **Formation gratuite**, prise en charge par le programme FacilEurope ;
- **Contribution au trajet et au déjeuner** sur montant forfaitaire établi selon les règles de Nantes Université et du programme FacilEurope.





Formation proposée par le projet FacilEurope porté par Nantes Université

## Qu'est ce que FacilEurope ?

FacilEurope est un projet **lauréat** de l'action **Jean Monnet « Teacher Training »** du programme **Erasmus +**, porté par **Nantes Université** et **co-financé sur trois ans** par la **Commission européenne**.

L'enjeu de FacilEurope est de **faciliter l'enseignement** et la **compréhension** des **questions européennes** auprès des élèves du primaire en proposant des **modes de transmission innovants** facilitant l'attention et la mémorisation.



## Quels sont les objectifs de FacilEurope ?

- Proposer aux enseignants et aux formateurs du premier degré une **formation scientifique solide** portant sur les grands enjeux contemporains de l'Union européenne : la **citoyenneté européenne**, l'**environnement** en Europe et les **questions migratoires** en Europe ;
- Former les professionnels de l'éducation à la **facilitation graphique** pour enseigner l'Europe de manière innovante ;
- Concevoir et mettre à la disposition des enseignants une **mallette pédagogique**, coconstruite par des chercheurs et des professionnels de l'éducation, adaptée à leurs besoins et aux élèves.



✉ [facileurope@univ-nantes.fr](mailto:facileurope@univ-nantes.fr)



Cofinancé par  
l'Union européenne

 Nantes  
Université