

Étapes clés du parcours



Accueil

Top départ
de la
visite !



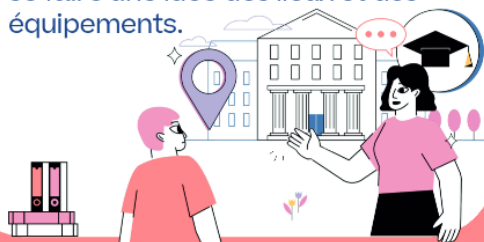
Vie étudiante

Parcourir l'offre dédiée à la communauté étudiante : logement, restauration, santé, activités physiques et culturelles, associations, mobilité internationale, etc. pour découvrir les possibilités offertes.



Visite du campus

Visiter le campus et ses lieux emblématiques : bibliothèques, restaurants universitaires, bureaux des étudiant-es (BDE), etc. pour se faire une idée des lieux et des équipements.



Conférences & formations

Assister aux présentations de formations, aux conférences : échanger avec les enseignant-es et les étudiant-es pour en apprendre davantage et aider à choisir sa formation.



Questions administratives

Poser des questions aux services administratifs : inscriptions, examens, carte étudiante, etc. pour démystifier ce nouvel environnement.



JPO check !

Prochaine étape : choisir sa formation !

univ-nantes.fr/portesouvertes