

# LICENCE

# Mention HISTOIRE

# Parcours Europe



Le Parcours Europe HISTOIRE combine une véritable spécialisation disciplinaire en histoire et un tronc commun pluridisciplinaire dédié aux questions européennes.

Étudier l'histoire, c'est se forger une solide culture générale sur la base des savoirs fondamentaux acquis à travers l'étude des grandes périodes historiques (Antiquité, Moyen Âge, Temps Modernes, Époque contemporaine). Apprendre à maîtriser les documents, les données, les idées, constitue l'essentiel de la formation. Tout en faisant appel à la mémorisation, les études d'histoire reposent avant tout sur des capacités d'analyse et de synthèse, de raisonnement critique et d'argumentation.

L'ouverture aux études européennes, dans une démarche pluridisciplinaire, vise quant à elle à préparer à la compréhension de l'ensemble des grandes questions européennes et ouvre sur des masters spécialisés. L'ambition est de former des cadres supérieurs spécialisés dans les questions européennes et aptes à comprendre les enjeux liés à la construction européenne.

## Présentation du diplôme

**Le Parcours Europe est sélectif.** L'admission a lieu sur dossier via Parcoursup. Le nombre de candidat.e.s ainsi que les attendus de la formation ne permettent pas à tou.tes.s d'intégrer cette formation. Il est donc impératif de formuler un ou plusieurs autres vœux, sur des filières moins sélectives.

La **spécialisation disciplinaire en HISTOIRE** représente 50% de l'emploi du temps (15 ECTS par semestre). Les étudiants du Parcours Europe Histoire sont donc pleinement inscrits en Licence d'Histoire et obtiennent en 3 ans une formation à fort ancrage disciplinaire, qui leur permet, s'ils le souhaitent, de poursuivre ensuite des études en histoire (Master, Doctorat).

Le **tronc commun pluridisciplinaire sur l'Europe** représente 50% de l'emploi du temps (15 ECTS par semestre) et vise à apprendre à pratiquer l'Europe sous tous les angles : historique, philosophique, juridique, littéraire, économique, linguistique, etc. Les étudiant.e.s spécialisé.e.s en histoire suivent les cours du tronc commun avec des étudiants inscrits dans les mentions Droit ou LLCE (Langues, littératures et civilisations étrangères).

La promotion est constituée de 45 à 50 étudiant.e.s.

## Rythme de la formation

La licence se prépare en **trois ans** (L1-L2-L3) et est organisée en **six semestres**. Le temps de présence moyen des étudiant.e.s en cours (CM, TD) est d'environ 30h par semaine et suppose environ 30h de travail personnel (recherches documentaires et bibliographiques, travail sur le cours, lectures de travaux et d'ouvrages en français et en langues étrangères, préparation d'exercices et de traductions, d'exposés) sans oublier une pratique linguistique personnelle régulière, écrite et orale et un suivi tout aussi régulier de l'actualité juridique, politique ou économique, aux plans national, européen et mondial. Le rythme de ces trois années de formation s'apparente à celui de classes préparatoires. L'étudiant doit être en mesure de fournir un travail personnel régulier.



## À l'issue des études...

Au terme de la licence, les diplômés sont appelés à poursuivre leurs études en Master, puis éventuellement en Doctorat soit directement, soit indirectement après un service civique ou une année consacrée à d'autres projets personnels.

### Poursuite d'études en Master dans les domaines suivants :

- Histoire (Parcours Histoire internationale, conflits et géopolitique ou Sociétés, Cultures et Échanges ou Histoire Publique)
- Études européennes et internationales (parcours Sciences politiques de l'Europe ou Ingénierie en Projets Européens ou Métiers de la solidarité internationale ou Paix, négociations internationales et diplomatie)

Leur caractère de doubles cursus et d'interdisciplinarité les rendent compatibles aussi avec une **poursuite d'études dans les formations plus spécialisées** relevant :

- des relations internationales,
- du journalisme,
- des questions migratoires,
- de l'administration publique,
- des sciences politiques,
- de la protection des minorités et des plus vulnérables,
- de la protection du patrimoine.

Les compétences acquises en langues vivantes permettent d'intégrer des formations internationales en France et à l'étranger.

### Les secteurs d'activités possibles à l'issue des études :

Disposant d'une compétence disciplinaire et aptes à traiter des questions européennes sous des angles pluridisciplinaires, les diplômé.e.s pourront accéder au niveau master à des emplois de cadre du secteur privé (lobbying, entreprises privées de petite et grande taille sur des marchés européens, ONG et secteur associatif), du secteur parapublic et des collectivités publiques, agences européennes, fonction publique européenne.



# Programme de Licence 1

- **Enseignement disciplinaire d'histoire** : Semestre 1 : L'Europe de la Renaissance (Groupe classe) ; L'Europe et le monde contemporain au XIX<sup>e</sup> siècle (Groupe classe) ; Options histoire antique et histoire médiévale. Semestre 2 : Cités antiques (Groupe classe) ; Gouverner au Moyen âge (Groupe classe) ; options d'histoire moderne et contemporaine.
- **Parcours Europe - Tronc commun** : Semestre 1 : Les héritages (Histoire de l'Europe, des monarchies aux nations; Histoire de la construction européenne; Science Politique : Le système politique de l'UE; Économie : Éléments de macro-économie et application à l'UE; Littérature comparée : L'Europe Littéraire 1). Semestre 2 : Acteurs et institutions (Philosophie : De l'État nation à l'idée européenne 1; Droit : European Institutional Union; Economie : Politique économique et monétaire; Histoire : L'Europe et le monde)
- **Complémentaires** : LV1 Anglais; LV2 : Espagnol ou Allemand ou Italien

## Les attendus

### Cadrage national des attendus

- Savoir mobiliser des compétences en matière d'expression écrite et orale afin de pouvoir argumenter un raisonnement
- Disposer d'un bon niveau dans au moins une langue étrangère (niveau B)
- Être intéressé par la démarche scientifique
- Faire preuve de curiosité intellectuelle et plus particulièrement pour les sciences humaines
- Pouvoir travailler de façon autonome et organiser son travail
- Avoir un intérêt pour la recherche documentaire
- Avoir un intérêt pour les questions historiques, politiques, économiques et sociales

### Attendus spécifiques

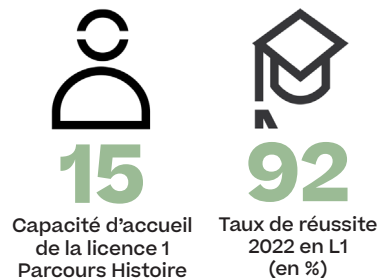
- **Ouverture à l'Europe**. On attend de l'étudiant qu'il s'intéresse aux questions européennes et des connaissances de base à ce sujet.
- **Ouverture aux différentes disciplines du Parcours Europe**. L'approche pluridisciplinaire des grandes questions européennes adoptée au sein du Parcours implique, une aptitude à passer d'un domaine disciplinaire à l'autre et à croiser les points de vue. L'étudiant sera en effet amené à suivre des cours dispensés par des enseignants venant de différentes filières (droit, science politique, histoire, géographie, sociologie, économie, langues) et devra s'adapter à leurs méthodes de travail.
- **Connaissances linguistiques**. L'étudiant doit maîtriser au moins deux langues vivantes étrangères (B2/ C1 sur l'échelle européenne). Il doit en particulier avoir un très bon niveau en anglais. Il sera en effet amené à suivre des cours dispensés exclusivement dans cette langue et à s'exprimer en anglais tant à l'oral qu'à l'écrit. Il devra également être en mesure de lire aisément des textes de nature juridique, historique et économique en anglais.
- **Force de travail et capacité de concentration**. La formation suppose de pouvoir fournir un travail personnel régulier autour de 60h par semaine ; de savoir gérer son temps et d'être autonome dans le travail.
- **Esprit d'équipe**. L'étudiant doit faire preuve d'un esprit d'équipe. La formation suppose que les étudiants s'entraident et sachent travailler en groupe.



## Modalités d'inscription

- Les inscriptions se font par PARCOURSUP

## Chiffres clés



## En savoir plus

[www.univ-nantes.fr/licences-europe](http://www.univ-nantes.fr/licences-europe)

- **Responsable L1 histoire parcours Europe:**  
Catherine POMEYROLS, maître de conférences en histoire contemporaine  
[catherine.pomeyrols@univ-nantes.fr](mailto:catherine.pomeyrols@univ-nantes.fr)
- **Secrétariats pédagogique s:**  
**Tronc commun :**  
Secrétariat du Parcours Europe - Faculté de Droit et des Sciences Politiques  
[secretariat.parcours-europe@univ-nantes.fr](mailto:secretariat.parcours-europe@univ-nantes.fr)  
02 40 14 16 77  
**Partie disciplinaire Histoire :**  
Sébastien OIZEL  
[secretariat.histoire.licences@univ-nantes.fr](mailto:secretariat.histoire.licences@univ-nantes.fr)  
02 53 52 26 72
- **Scolarité / inscriptions:**  
Scolarité LLSHS (Lettres, Langues, Sciences Humaines et Sociales)  
[scollshs@univ-nantes.fr](mailto:scollshs@univ-nantes.fr) - 02 53 52 29 16  
<https://histoire.univ-nantes.fr/offre-de-formation/scolarite-lettres-langues-sciences-humaines-et-sociales>

**UFR Histoire, Histoire de l'Art et Archéologie**  
Bâtiment central Tertre,  
Chemin de la Censive du Tertre - BP 81227  
44312 Nantes Cedex 3  
<https://histoire.univ-nantes.fr/>